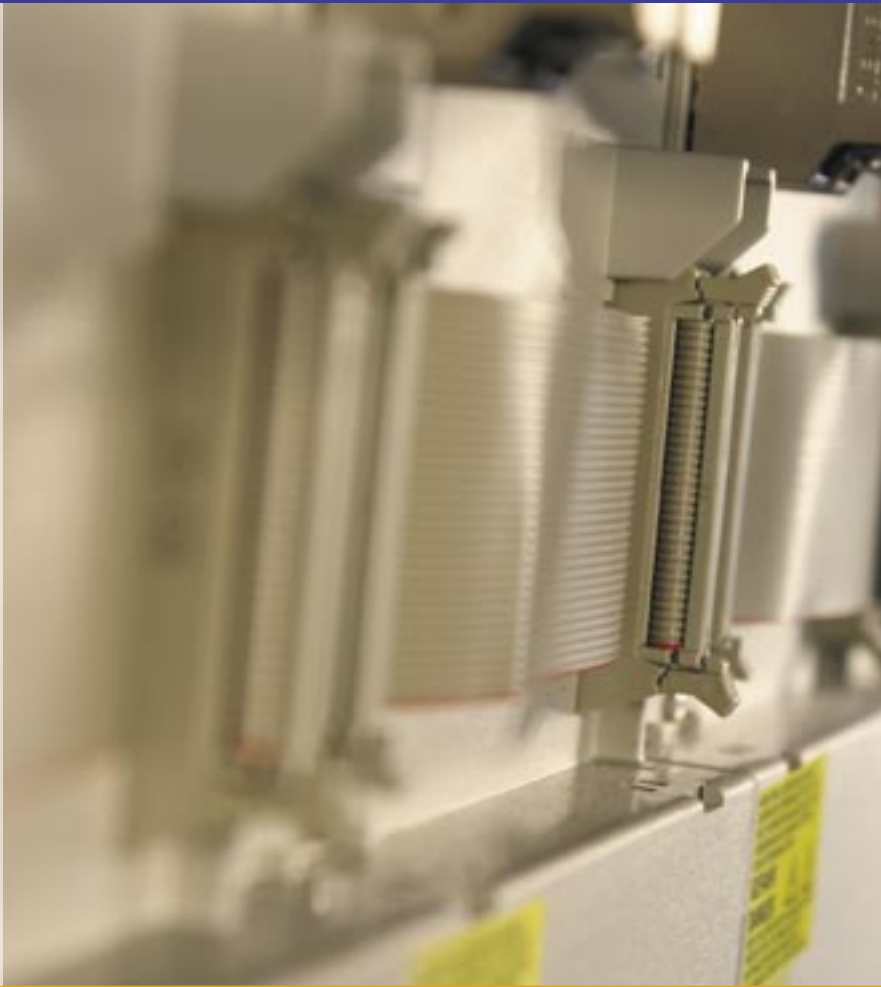


Leistungsfähigkeit und Kompetenz
unseres Unternehmens



Richter

Steuerungstechnik



Steuerungstechnik
Schaltanlagenbau
Anlagenautomatisierung
Prozessleitsysteme



Inhalt:

- Richter Steuerungstechnik / Philosophie
- Das Unternehmen
- Ihre Nutzen und Vorteile
- Geschäftsfelder und Leistungen
- Erfolgsfaktoren der modernen Industrie
- Unsere Partner und Lieferanten
- Referenzen
- Kontakt

Herausgeber:
Richter Steuerungstechnik GmbH
Krumme Fohre 67, 95359 Kasendorf

Leistungsfähigkeit und Kompetenz unseres Unternehmens

■ Richter Steuerungstechnik

Automatisierungstechnik hat heute beinahe in alle unsere Lebensbereiche Einzug gehalten und diese nachhaltig verändert. Die rasante Entwicklung im letzten Jahrhundert, diente dabei den Menschen selbst, als auch den Unternehmen.

Zukunftsweisend und innovativ ist diese Technik das Rückgrad der Industrie, des Maschinenbaus, der Umwelt- und Versorgungstechnik und vieler weiterer Bereiche unseres Alltags.

Unsere Produkte, Anlagen und Komponenten schaffen Sicherheit und Transparenz in Prozess- und Produktionsabläufen, erleichtern Arbeitsabläufe und erhöhen so die Produktivität und Wirtschaftlichkeit in Ihrem Unternehmen.

Als Kunde sichern Sie sich durch die Zusammenarbeit mit uns wichtige Wettbewerbsvorteile, da Sie auf ein Unternehmen mit qualifizierten und hoch motivierten Mitarbeitern setzen und Synergien eines Unternehmensverbundes nutzen.

Wir bieten unseren Kunden ein Höchstmaß an Qualität und Leistung zu wettbewerbsfähigen Preisen.

Wir laden Sie hiermit zu einem kleinen Unternehmensrundgang ein und freuen uns über Ihren persönlichen Kontakt.



Ihr idealer Partner für
Steuerungs- und Anlagentechnik.



■ Unternehmen

Seit 1987 Garant für Zuverlässigkeit, Qualität und Know-how in Planung und Fertigung von Schalt-, Steuerungs- und Regelanlagen im In- und Ausland

Die Richter Steuerungstechnik GmbH mit Firmensitz in Kasendorf wurde im Jahr 1987 gegründet. Mittlerweile entstand daraus ein Unternehmensverbund aus mehreren eigenständigen Unternehmen.

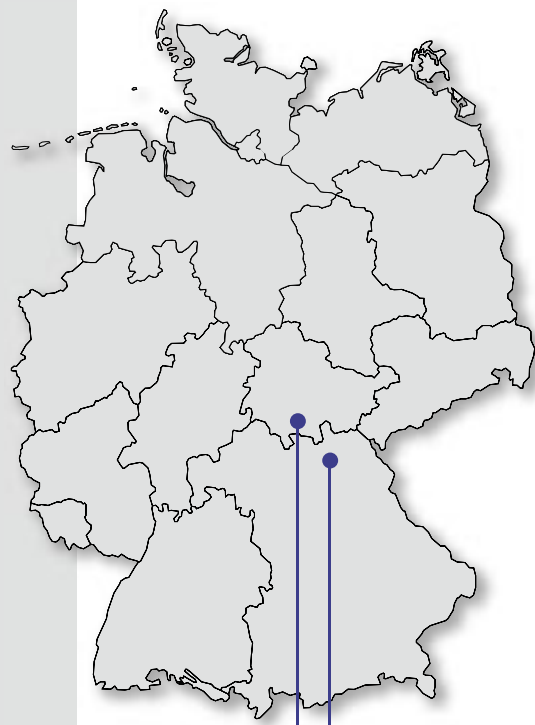
Richter Steuerungstechnik ist bekannt für Zuverlässigkeit, Qualität und Know-how in der Planung und Fertigung von Schalt-, Steuerungs- und Regelanlagen im In- und Ausland. Diese Faktoren bilden die Basis für den Erfolg in den Kerngeschäftsfeldern, Trinkwasser-/ Abwasser- und Badewasseraufbereitungen und Maschinenbau.

Unseren Kunden steht ein flexibles Management aus Kommunikation und Engineering zur Verfügung, das es ermöglicht, individuelle Kundenwünsche zu berücksichtigen und so maßgeschneiderte Problemlösungen anzubieten.

Wir sind für Sie somit der ideale Partner für Steuerungs- und Anlagentechnik. Profitieren auch Sie von den Kostenvorteilen aus langjährigen Geschäftsbeziehungen zu unseren Lieferanten und den Verbindungen unseres Unternehmensverbundes.

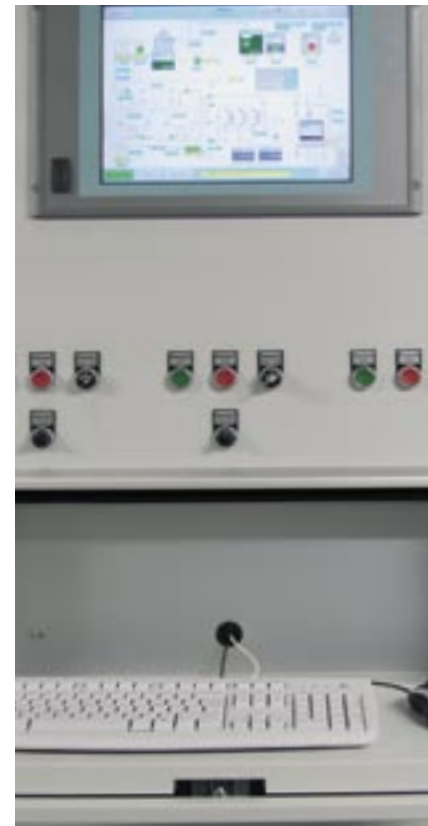
Gerne erstellen wir Ihnen ein individuelles Angebot

Zusammen mit unserem Tochterunternehmen in Thüringen verfügen wir über zwei Standorte mit einer Gesamtproduktionsfläche von über 1400 m².



Richter Steuerungstechnik GmbH,
Kasendorf

Richter & Brödler Steuerungstechnik GmbH,
Masserberg



Besser, schneller und wettbewerbsfähiger
bei höchster Qualität und Termintreue.



■ Ihre Nutzen und Vorteile

Wir bieten Ihnen Leistung in Verbindung mit Qualität und Termintreue

Besser

- Konsequente Einhaltung der aktuellen technologischen Niveaus (DIN Norm, ISO)
- Konsequente Orientierung an Qualität in allen Funktionen und Ebenen des Unternehmens
- Hohe Motivation und Flexibilität der Mitarbeiter

Schneller

- Umgehende Auftragsabwicklung mit modernster EDV
- Verfahrensinnovationen
- Synergien innerhalb des Unternehmensverbundes
- Absolute Termintreue durch flexibles Kapazitätsmanagement

Wettbewerbsfähiger

- Ständiges Bestreben, Kostensenkungspotentiale zu entdecken, konsequent umzusetzen und an den Kunden weiterzugeben
- Leistungsfähigere Technologien bei wachsender Betriebsgröße
- Produktinnovationen
- Synergien innerhalb eines Unternehmensverbundes
- Gemeinsamen Direktbezug der Komponenten vom Hersteller
- Ständiges Controlling mit modernsten Kostenrechnungsverfahren

Qualität

Hohe Kundenzufriedenheit ist eine unserer Referenzen, die unter anderem auf unseren hohen Qualitätsstandard der angebotenen Investitionsgüter und Dienstleistungen zurückzuführen ist.

Ein Höchstmaß an Qualität wird in allen Funktionen und Ebenen durch die Mitwirkung aller Mitarbeiter termingerecht gewährleistet. Alle Strukturen, Abläufe, Vorschriften, Regeln, Anweisungen und Maßnahmen sind auf dieses Ziel ausgerichtet und führen letztendlich zu Kosteneinsparungen, da kostenintensive Nachbesserungen von Anlagen vermieden werden.

Die erfolgreiche Zertifizierung unseres Unternehmens nach DIN ISO 9001 unterstreicht unsere Unternehmensphilosophie.

Termintreue

Die umgehende Bearbeitung von Anfragen, die flexible Einsatzbereitschaft unserer Mitarbeiter, sowie die laufende EDV-gestützte Überwachung des Wertschöpfungsprozesses führt zu einer absolut termingerechten Einhaltung der Lieferungen, auch bei kurzfristigen Bestellungen.

In detaillierten Analysen befassen wir uns mit der Problematik unserer Kunden und Auftraggeber. Ein abgestimmter Zeitplan sichert dann die adäquate Umsetzung des gemeinsam erarbeiteten Konzeptes.





Steuern, Regeln und Automatisieren
auf höchstem Niveau.



■ Geschäftsfelder und Leistungen

Durch individuelle Beratung, der ausschließlichen Verwendung von technisch ausgereiften und zuverlässigen High-Tech Komponenten, sichern wir Produkt- und Kundenzufriedenheit.

Langjährige Geschäftsbeziehungen, Realisierung unternehmensinterner Synergien, sowie der Einsatz erfahrener und hoch motivierter Mitarbeiter, führen neben einem hohen Maß an Kundenzufriedenheit auch zu Wettbewerbsvorteilen innerhalb der nachstehend aufgeführten Kerngeschäftsfelder.

- **Badewasseraufbereitungsanlagen**
- **Membranfilteranlagen**
- **Wasseraufbereitungsanlagen**
- **Abwassertechnik**
- **Industrielösungen**
- **Energieverteilungen**
- **Energiekostenmanagement**

Wir übernehmen für Sie

- **Individuelle Beratung**
- **Projektanalyse, Planung und Projektierung**
- **Engineering und Softwareentwicklung**
- **Prozessleitsysteme**
- **Herstellung von Schaltanlagen**
- **Schaltschrankbau – Serienfertigung**
- **Energieanlagentechnik**
- **Elektroinstallationen in Verbindung mit von uns gelieferten Anlagen**
- **Komplette elektrotechnische Ausrüstungen**
- **Montage und Inbetriebnahme**
- **Elektroinstallation für die Industrie**
- **Wartung und Service**



Kabelkonfektionscenter für Einzeladerbeschriftung



■ Erfolgsfaktoren der modernen Industrie

■ Schaltanlagenbau

In unseren Kerngeschäftsfeldern ist die Zuliefertätigkeit für den Maschinenbau ein wichtiges Standbein.

Unsere Mitarbeiter fertigen die Anlagen nach Kundenwunsch, nach den vom Kunden zur Verfügung gestellten Plänen und Stücklisten.

Die langfristige Zusammenarbeit mit zahlreichen namhaften Maschinenbauunternehmen unterstreichen die Zuverlässigkeit und Kompetenz in diesem Kerngeschäftsfeld.

Gerne stellen wir Ihnen eine projektspezifische Referenzliste auf Anfrage zur Verfügung.

■ Automatisierung

Das Leistungsspektrum reicht von der Automatisierung bestehender, nach konventioneller Technik aufgebauter Schaltanlagen bis hin zur Automatisierung neuer High-tech Schaltanlagen. Bestehende Prozesse Ihres Unternehmens können auf optimale Automatisierungsmöglichkeiten geprüft und Verfahrensweisen festgelegt werden. Unsere Detailplanungen für die Automatisierung werden auf CAD erstellt, die Programmierung des Leitsystems, der Visualisierung, der SPS wird von unseren hauseigenen Spezialisten vorgenommen.

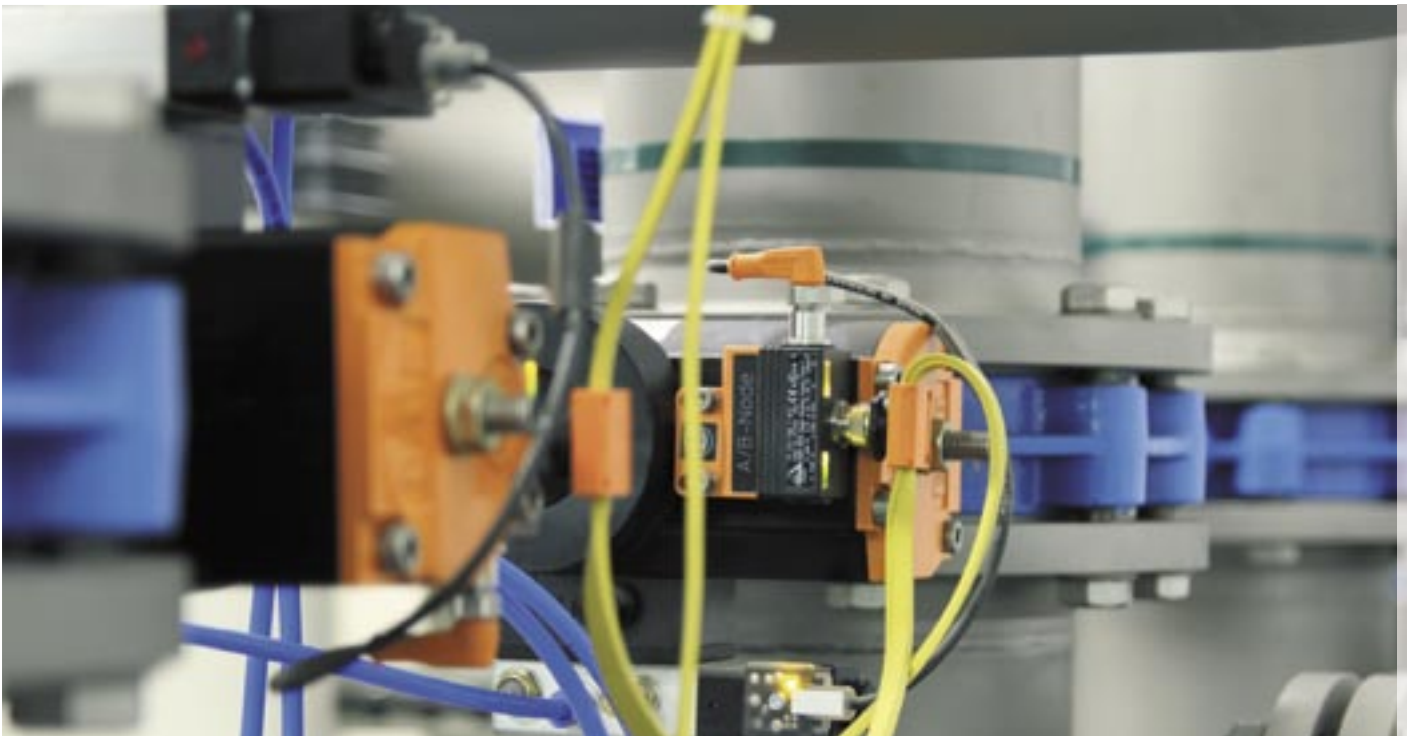
Natürlich erstellen wir Ihnen Ihre Dokumentation im Sinne eines effizienten Kommunikationsmanagements auf Wunsch auch auf Datenträger.

■ Prozessleitsysteme

Eine erfolgreich eingesetzte modulare Visualisierungssoftware kann unabhängig von einem Einplatz- oder Mehrplatzsystem, technologisch und branchenneutral Ihren speziellen Anforderungen angepasst werden. Eine einheitliche, transparente Projektierung unter Windows steht dabei im Vordergrund.

Wichtige Prozessabläufe werden für Sie dadurch ersichtlich. Ihre Produktionsdaten sind archivierbar und können komplett oder in wählbaren Bereichen, fortlaufend oder ereignisgesteuert, angezeigt, bearbeitet und ausgelagert werden.

Neben dem Erstellen der Prozessgrafiken für die Behandlung von Meldungen, Messwerten, Rezeptparametern und Protokollen können auch Produktionsdaten für die Qualitätssicherung gesammelt werden. Diese Prozessdaten stehen dann für eine schnelle Fehleranalyse zur Verfügung.



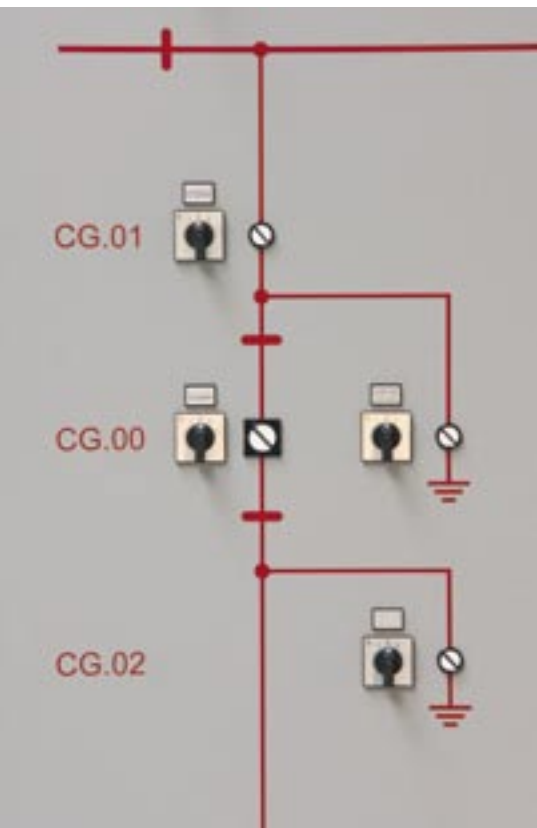


■ Unsere Partner und Lieferanten

Nur eine Zusammenarbeit mit profilierten, in Forschung und Entwicklung innovativen internationalen Herstellern wird dem hohen Qualitätsanspruch der Richter Steuerungstechnik gerecht. Neuentwicklungen der Zulieferer können so frühzeitig aufgegriffen und für zukunftsweisende Lösungen zeitnah umgesetzt werden.

Der ausschließliche Direktbezug der Komponenten unterstreicht den Stellenwert unseres Unternehmens bei Partnern und sichert so Einkaufsvorteile.

Siemens Schneider Electric Mitsubishi Electric
Harting ABB Siemens Schneider Electric M
ePlan Rittal Harting ABB Siemens Schn
Lapp B&R SBA ePlan Rittal Harting AB
Moeller Murr Lapp B&R SBA ePlan Ri
C... f... D... M... M...



Mitsubishi Electric Phoenix Contact finder Danfoss Moeller Murr Lapp B&R SBA ePlan Rittal
 Schneider Electric Mitsubishi Electric Phoenix Contact finder Danfoss Moeller Murr
 B&R Siemens Schneider Electric Mitsubishi Electric Phoenix Contact finder Danfoss
 Rittal Harting ABBSiemens Schneider Electric Mitsubishi Electric Phoenix
 Contact finder Danfoss Moeller Murr Lapp B&R SBA ePlan Rittal



■ Referenzen

Als Zulieferer konnte sich das Unternehmen besonders im Maschinenbau sehr gut etablieren. Mittlerweile ist es gelungen, als Subunternehmer über die nationalen Grenzen hinaus, die Leistungsfähigkeit des Unternehmens unter Beweis zu stellen.

Industrieprojekte

- Bitumen-Dachbahnproduktion, ETC Riad
- Bitumen-Dachbahnproduktion, Filliroof Moskau
- Keramikofen Hanoi, Vietnam
- Keramikofen Peking, China
- Malzfabrik Stowmarket, England
- Quarzsandwerke Weißenbrunn
- Kraftwerk NRW - RWE
- Kraftwerk Zolling - EON

Kläranlagen - Abwasserbehandlungen

- Kläranlage Kahla
- Kläranlage Hermsdorf
- Kläranlage Cham
- Kläranlage Merklingen, Nachklärung (Ultrafiltration)
- Kammerfilterpressen, Moskau
- Kammerfilterpressen, Sao Paulo - Brasilien
- Kammerfilterpressen, Cincarna – Slowenien

Trinkwasseraufbereitungen - Wasserversorgungen

- Wasserversorgung Stockheim
- Wasserversorgung Sandberg (Ultrafiltration)
- Wasserversorgung Rehau (Ultrafiltration)
- Indonesien Tsunami-Gebiet (mobile Ultrafiltrationsanlagen)
- Wasserversorgung Wiesau
- Wasserwerk Waldberg (Ultrafiltration)
- Wasserwerk Oberrot (Ultrafiltration)
- Wasserwerk Zeil/Ebelsbach (Ultrafiltration)
- Wasserwerk Sachsenmühle
- Wasserwerk Mönchrödener Forst, Gde. Rödenthal
- Wasserwerk Grundmühle, Stadtw. Kulmbach (UF)
- Filderwasserversorgung Neckartailfingen (UF) EnBw
- Wasserwerk Lichtenfels (Ultrafiltration)
- Nagel/Fichtelgebirge (Ultrafiltration)



Badewasserprojekte

- Lohengrintherme, Bayreuth
- Caracallatherme, Baden Baden
- VW Bad, Wolfsburg
- Allerpark Schwimmbad, Wolfsburg
- Deutsche Sporthochschule, Köln
- Parkhotel Spa, Kenmare, Irland
- Mandarin Oriental Hotel Spa, N.Y.C., USA
- Mandarin Oriental Hotel Spa, Washington D.C., USA
- Grand Hotel Marienbad, CZ
- Europatherme Bad Füssing (Ultrafiltration)
- Staatsbad Bad Steben (Ultrafiltration)
- Four Seasons, Hong Kong (Ultrafiltration)
- MGM Hotel Spa, Macau, China
- Therme Bad Aibling (Ultrafiltration)
- Thermal- und Freizeitbad Fürth
- Ganzjahresbad Forchheim





■ Kontakt

**Richter
Steuerungstechnik GmbH**

Krumme Fohre 67
D-95359 Kasendorf

Tel.: +49 (0) 9228 / 9992-0
Fax: +49 (0) 9228 / 5653

E-Mail: info@richter-gmbh.de
Internet: www.richter-gmbh.de



Richter

Steuerungstechnik

